



ПРИМЕР ОЦЕНОЧНЫХ СРЕДСТВ для оценки квалификации

**«Мастер по кузнечно-прессовым работам в автомобилестроении
(6 уровень квалификации)»**

1. Наименование квалификации и уровень квалификации:
Мастер по кузнечно-прессовым работам в автомобилестроении
(6 уровень квалификации)

2. Номер квалификации: 31.01600.01

3. Профессиональный стандарт или квалификационные требования,
установленные федеральными законами и иными нормативными правовыми
актами Российской Федерации (далее - требования к квалификации):
Специалист по прессовым работам в автомобилестроении 31.016

4. Вид профессиональной деятельности:
Кузнечно-прессовые работы при производстве автотранспортных средств

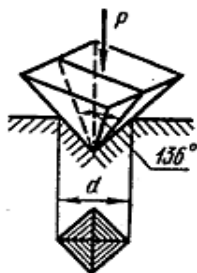
5. Задания для теоретического этапа профессионального экзамена:

Задания с выбором одного варианта ответа.

1.1. При каком диапазоне коэффициента использования металла (КИМ) заготовка считается точной? *Выберите один правильный ответ.*

- а) $0,75 \leq \text{КИМ} \leq 0,95$
- б) $\text{КИМ} < 0,5$
- в) $0,5 \leq \text{КИМ} < 0,75$
- г) $\text{КИМ} > 0,95$
- д) $\text{КИМ} = 1$

1.2. Какой метод измерения твёрдости металла показан на схеме? *Выберите один правильный ответ.*



- а) метод Бринелля
- б) метод Шора
- в) метод Роквелла
- г) метод Виккерса
- д) метод Полюди

1.3. Как называется операция удаления излишков металла (припусков, облоя) путём сдвига? *Выберите один правильный ответ.*

- а) вырубка
- б) обрезка

- в) высечка
- г) зачистка
- д) просечка

1.4. Какой вид раскроя металла характеризуется отсутствием боковых перемычек и равенством ширины полосы ширине штампуемой детали? *Выберите один правильный ответ.*

- а) безотходный
- б) прямой
- в) с вырезкой перемычек
- г) малоотходный
- д) с отходами

1.5. Как называется операция образования заготовки заданной формы приложением растягивающих усилий к её краям? *Выберите один правильный ответ.*

- а) вытяжка
- б) рельефная формовка
- в) обтяжка
- г) обжим в штампе
- д) правка давлением

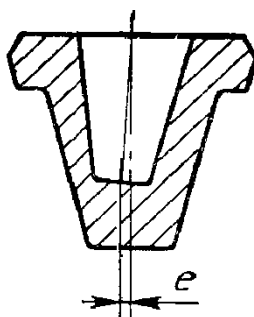
1.6. Как устранить неисправность «затягивание листа между ножами» кривошипных ножниц станка? *Выберите один правильный ответ.*

- а) пришабрить валки
- б) уменьшить зазор между ножами путём перемещения стола
- в) повысить давление сжатого воздуха
- г) установить нормальный ход цилиндра
- д) устранить заклинивание ползуна

1.7. Какое механическое свойство характеризуется отношением уменьшения площади поперечного сечения образца в месте разрыва к начальной площади поперечного сечения образца? *Выберите один правильный ответ.*

- а) относительное сужение после разрыва, %
- б) относительное удлинение после разрыва, %
- в) сопротивление разрыву, кгс/мм²
- г) предел текучести, кгс/мм²
- д) предел упругости, кгс/мм²

1.8. Какое отклонение формы поковки изображено на рисунке? *Выберите один правильный ответ.*



- а) отклонение от concentричности
- б) смещение по поверхности разъёма штампа
- в) отклонение от соосности
- г) отклонение от прямолинейности
- д) изогнутость

1.9. Расшифруйте марку стали 12X18H10T. Выберите один правильный ответ.

- а) 12% углерода, 18% хрома, 10% титана
- б) 0,12% углерода, 18% хрома, 10% никеля, до 1,5% титана
- в) 0,12% углерода, 18% азота, 10% титана
- г) 1,2% углерода, 1,8% хрома, 1,0% никеля, до 1,5% титана
- д) 12% углерода, 18% азота, 10% титана

1.10. Какой неисправимый брак получается в результате длительного нагрева при высоких температурах (1300°C – 1350°C) и характеризуется появлением разрывов при ковке? Выберите один правильный ответ.

- а) перегрев
- б) пережог
- в) обезуглероженная поверхность
- г) недогрев
- д) окалина

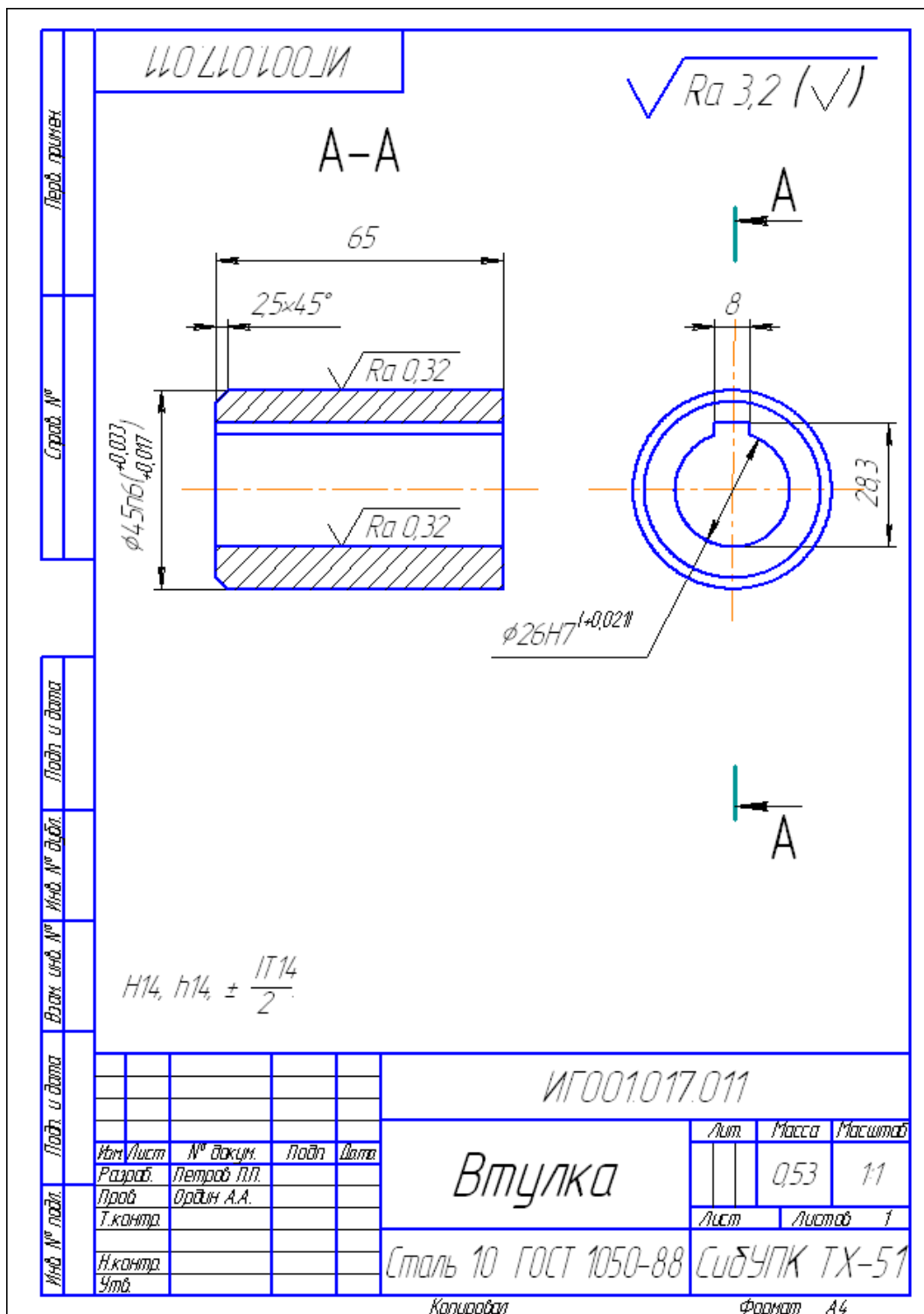
1.11. Каков размер доплаты за работу в ночное время? Выберите один правильный ответ.

- а) 30 % от тарифной ставки (оклада)
- б) 30% от тарифной ставки (оклада) за каждый час работы в ночное время
- в) 40% от тарифной ставки (оклада)
- г) 40% от тарифной ставки (оклада) за каждый час работы в ночное время
- д) 50% от тарифной ставки (оклада)
- е) 50% от тарифной ставки (оклада) за каждый час работы в ночное время

1.12. Рассмотрите чертеж детали. Определите шероховатость поверхностей диаметром 26 мм. Выберите один правильный ответ.

- а) Ra0,32
- б) Ra3,2
- в) конструктором не установлена шероховатость $\varnothing 26$

- г) Ø26 не подлежит механической обработке
- д) R0,32



- 1.13. Может ли мастер выдать денежную компенсацию взамен выдачи средств индивидуальной защиты (СИЗ)? Выберите один правильный ответ.
- а) да, но только с письменного согласия работника
 - б) да, если размер денежной компенсации составляет не менее 50% от стоимости СИЗ

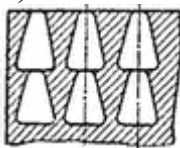
- в) да, если размер денежной компенсации составляет не менее 70% от стоимости СИЗ
- г) нет, выдача денежной компенсации взамен выдачи СИЗ не допускается
- д) нет, т.к. решение о выдаче денежной компенсации взамен выдачи СИЗ принимает начальник цеха

1.14. Какие из приведенных ниже требований по охране труда при выполнении кузнечно - прессовых работ является верным? *Выберите один правильный ответ.*

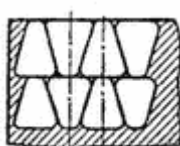
- а) допускаетсяковка почерневшего и пережженного металла, если соблюдаются температурные интервалыковки
- б) для проверки бойка необходимо наносить холостые удары верхним бойком по нижнему бойку
- в) допускаетсяковка поковок меньшей толщины, чем указано в паспорте
- г) допускаетсяковка поковок большей толщины, чем указано в паспорте
- д) первые удары по заготовке необходимо делать слабыми
- е) первые удары по заготовке необходимо делать сильными

1.15. На каком из указанных рисунков изображено правильное, рациональное размещение заготовок на листе металла? *Выберите все правильные ответы.*

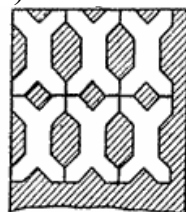
а)



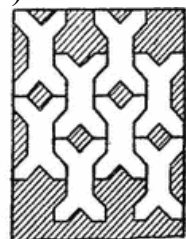
б)



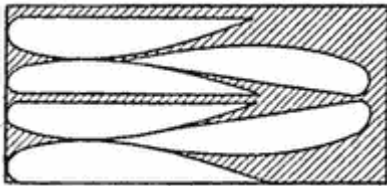
в)



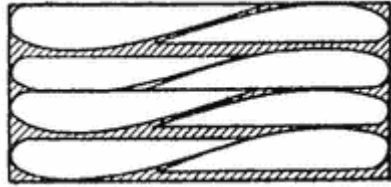
г)



д)



е)



1.16. Какие правила необходимо соблюдать при выполнении грузоподъемных работ? *Выберите все правильные ответы.*

- а) центр тяжести грузоподъемного крана должен находиться на одной горизонтальной линии с центром тяжести поднимаемого груза
- б) не производить резкого торможения перемещаемого груза
- в) использовать ограничители в качестве рабочих органов для автоматической остановки механизмов
- г) переключение грузоподъемного механизма на обратный ход производить только после остановки движения груза
- д) оттягивать груз во время его подъема, перемещения и опускания
- е) не допускается подъем груза, масса которого превышает грузоподъемность механизма

1.17. Какие действия необходимо предпринять при обнаружении пожара или признаков горения в здании, помещении (задымление, запах гари, повышение температуры воздуха и др.)? *Выберите все правильные ответы.*

- а) приступить к тушению пожара подручными средствами
- б) сообщить по телефону в пожарную охрану о пожаре
- в) приступить к спасению материальных ценностей
- г) принять посильные меры по эвакуации людей и тушению пожара
- д) выдать работникам огнетушители
- е) пройти к путям эвакуации

1.18. Установите последовательность этапов организации рабочего пространства (5S). Вставьте в колонку А номера этапов, цифры от 1 до 4.

Колонка А Номер этапа	Колонка Б Наименование этапа
	совершенствование
	стандартизация
	сортировка
	систематическая уборка/содержание в чистоте
	самоорганизация/соблюдение порядка

1.19. Рассмотрите схематичное изображение детали рис. 1.33. Какой номер на рисунке обозначает номинальный размер поковки? Ответ запишите в виде цифры в формате X.

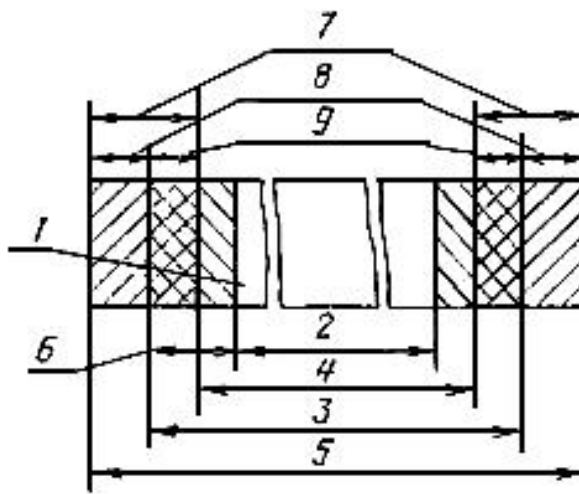


Рис. 1.33. Схематичное изображение детали

1.20. Установите соответствие между определением (колонка Б) и соответствующее ему виду разделительных операций (колонка А), применяемых в листовой штамповке. Каждый элемент из колонки Б может быть использован один раз или не использован вообще. Ответ запишите в виде сочетания цифры и буквы, например, 1а и т.д.

Колонка А Вид операции	Колонка Б Определение
1. отрезка	а) разделение заготовки на части по незамкнутому контуру путем сдвига
2. разрезка	б) удаление излишков металла путем сдвига
3. надрезка	в) образование в заготовке отверстия или паза путем сдвига с удалением части металла в отход
4. обрезка	г) полное отделение заготовки по незамкнутому контуру путем сдвига
5. пробивка	д) неполное отделение части заготовки путем сдвига
	е) образование в заготовке отверстия путем внедрения инструмента с удалением части металла в отход

6. Задания для практического этапа профессионального экзамена:

Место выполнения задания: центр оценки квалификаций.

Максимальное время выполнения задания: 2 часа (120 минут).

Необходимое оснащение: помещение, стол, стул, персональный компьютер (ноутбук), листы А4, бланки с ответами, канцелярские принадлежности, чек-листы (для экспертов), справочные материалы.

Задание №1:

Трудовая функция: D/01.6 «Организация работ по выполнению технико-экономических параметров оперативных производственных планов пресового и кузнечного производства в автомобилестроении»

Трудовые действия: Оперативное планирование производственной деятельности подразделений кузнечно-пресового производства по обеспечению количества и качества изделий, стоимости, рабочего времени и потребности в трудовых ресурсах, предусмотренных производственной программы

Задание 1.

Представлены следующие условия производственного процесса.

Длительность смены составляет 8 часов. В течение смены предусмотрены 2 регламентированных перерыва по 15 минут и один обеденный перерыв продолжительностью 60 минут. Ежедневно до обеда происходит переналадка оборудования длительностью 30 минут. Плановое задание на месяц составляет 10 760 штук. В месяце 20 рабочих дней.

Рассчитайте время такта для заданных условий. Интерпретируйте полученный результат.

Критерии оценки: задание считается выполненным при достижении соответствия результатов расчета контрольным цифрам. Интерпретация результатов соответствует контрольным данным.